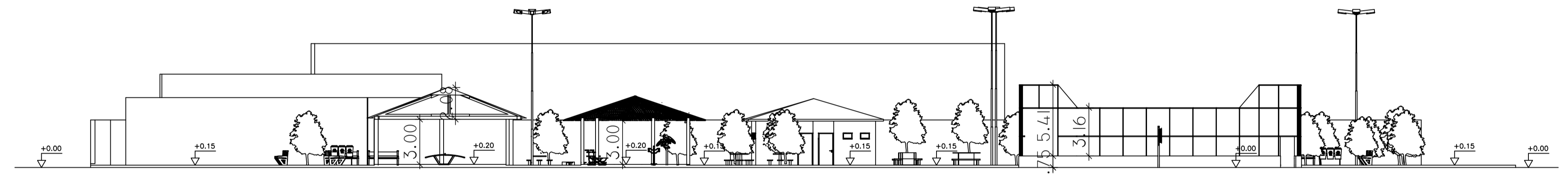


PRAÇA DA JUVENTUDE  
Corte AA  
Esc: 1/200



PRAÇA DA JUVENTUDE  
Corte BB  
Esc: 1/200



PRAÇA DA JUVENTUDE  
Corte BB'  
Esc: 1/200

RELAÇÃO PENAS

COLOR	WIDTH	PENA
BS2004	(mm)	Nº
1	0.10	7
2	0.20	7
3	0.30	7
4	0.40	7
5	0.50	7
6	0.60	7
7	0.80	7
8	0.01	9
9	0.01	7
10	0.20	10
12	0.09	12
13	0.13	7
40	0.13	40
50	0.20	50
62	0.13	62
64	0.13	64
84	0.13	84
150	0.20	150
184	0.20	184
232	0.13	232
251	0.20	251
252	0.20	252
253	0.20	253
254	0.20	254
170	0.05	170
30	0.25	7
145	0.35	7
193	0.40	7
134	0.10	134

ESCALA PLOTAGEM

MM	UNITS
1000	00



Rua Presidente Vargas, 129  
Fone: (79) 3611-1382  
prefeirasimaodias@yahoo.com.br

PREFEITURA MUNICIPAL DE SIMÃO DIAS PREFEITURA MUNICIPAL DE SIMÃO DIAS - ARQUITETA E URBANISTA CARILLA NASCIMENTO - ARQUITETA E URBANISTA CAU nº 282018-8	
RESPONSÁVEL TÉCNICO DO PROJETO: CHRISTIAN SANTOS MATOS - ENG. CIVIL	REGISTRO NACIONAL: CARIMBO
APROVAÇÃO	
TIPO DE PROJETO: PROJETO ARQUITETÔNICO	
OBRA: REVITALIZAÇÃO DA PRAÇA DA JUVENTUDE	
LOCALIZAÇÃO: AVENIDA CONSTRUTOR JOÃO ANTÔNIO DE SANTANA - SIMÃO DIAS/SE	
PROPRIETÁRIO: MUNICÍPIO DE SIMÃO DIAS - CNPJ: 13.108.089/0001-56	
CONTEÚDO DA PRANCHA: CORTES: AA, BB E BB'	
ESCALA: 1/200	DATA: JUNHO / 2021
DESENHO/DIGITALIZAÇÃO: AMANDA MORAIS - TEC. EM EDIFICAÇÕES   CARILLA NASCIMENTO - ARQ.	PRANCHA: 07/09
TIPO DE PROJETO: EXECUTIVO	